

1 概況

(平成23年1月31日現在)

○ 入館者数

・ 当館の入館者数は、平成18年度の新館オープン以来、ほぼ横ばいで推移してきたが、平成21年度及び平成22年度は減少傾向となっており、平成22年度は前年同期比でほぼ横ばいになっている。

○ 個人貸出

・ 当館の個人貸出は、新館オープン以来、貸出者数はほぼ横ばい、貸出冊数は着実な伸びをみせていたが、平成21年度及び平成22年度は減少傾向となっており、平成22年度は前年同期比で貸出者数及び貸出冊数ともに減となっている。

○ 協力貸出

・ 当館の協力貸出は、新館オープン以来、着実に伸びてきていたが、平成22年度は前年同期比で貸出件数は伸びているが、貸出冊数は伸び悩んでいる。

○ 団体貸出

・ 当館の団体貸出は、新館オープン以来、ほぼ横ばいで推移してきたが、平成21年度以降は、減少傾向となっており、平成22年度は前年同期比で貸出団体数及び貸出冊数ともに減となっている。

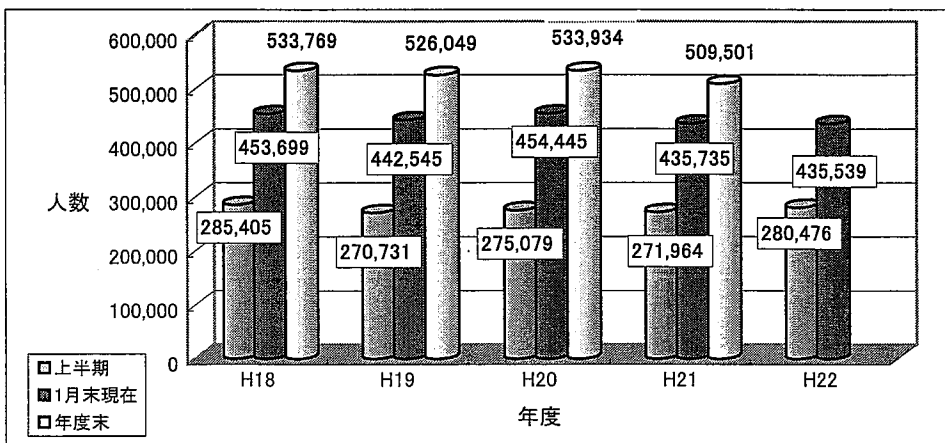
○ レファレンス

・ 当館のレファレンス件数は、新館オープン以来、順調に増加してきており、平成22年度も前年同期比で着実な伸びを示している。
 ・ 一方、市町村への協力レファレンスは、伸び悩みの状況にある。

○ 蔵書冊数

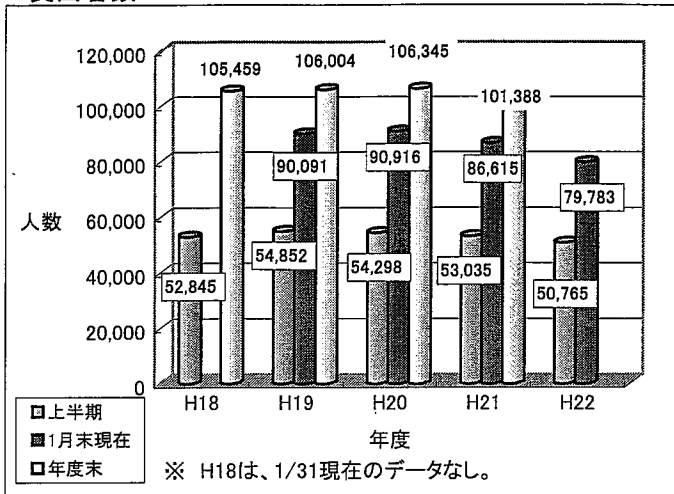
・ 当館の蔵書冊数は、全国や東北平均を下回って推移しており、平成21年度で全国38位、東北5位となっている。
 ・ 人口一人当たりでも同様であるが、全国や東北平均との差は小さく、平成21年度で全国21位、東北3位となっている。

【入館者数】

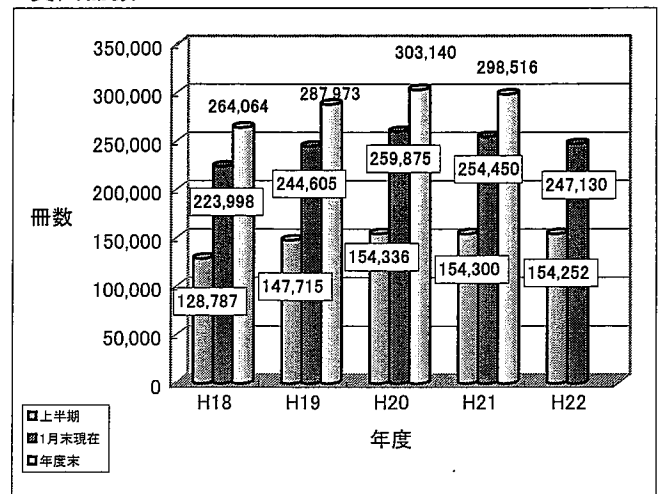


【個人貸出】

・貸出者数



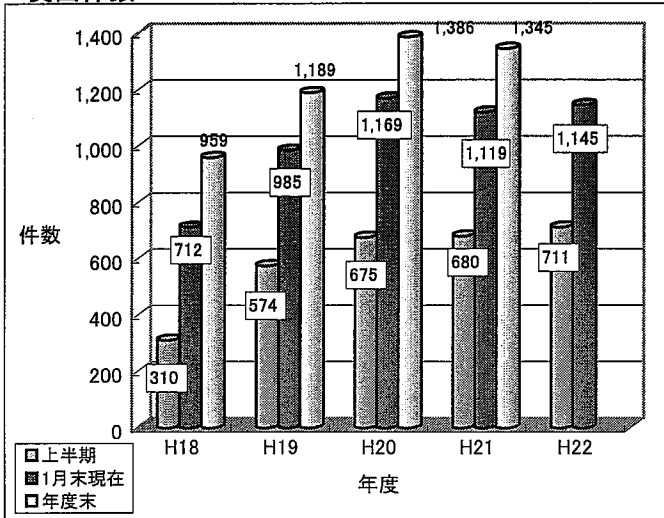
・貸出冊数



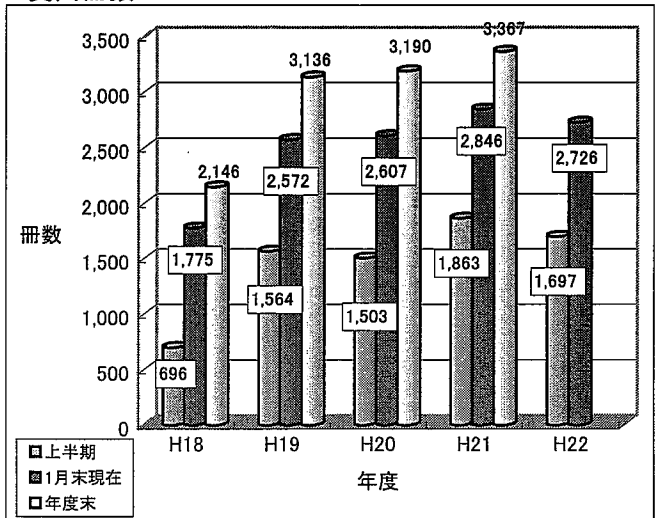
【協力貸出】

〔市町村立図書館等が所蔵していない資料を補完するため、県立図書館が市町村立図書館等に対して資料を貸し出すこと。〕

・貸出件数



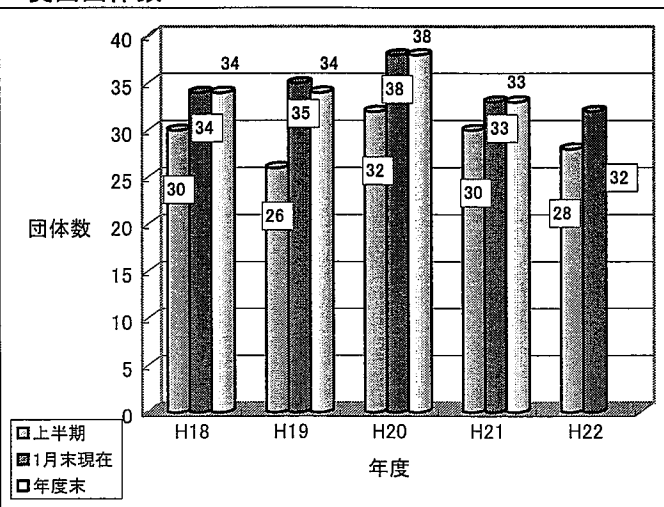
・貸出冊数



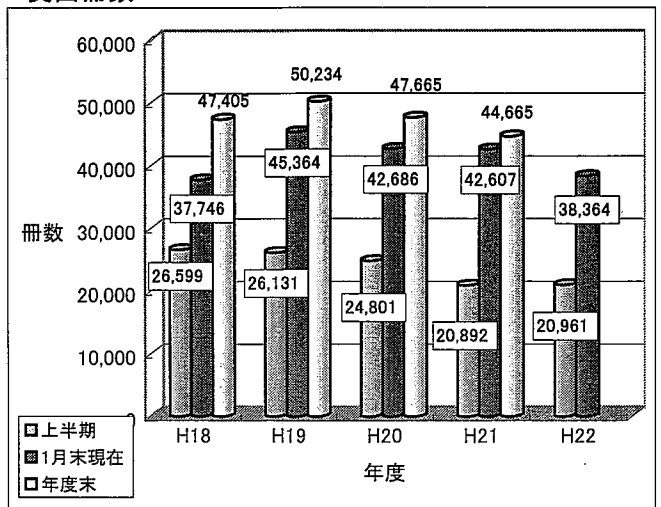
【団体貸出】

〔市町村立図書館、地域文庫、小学校等の団体に対して、県立図書館が50冊～100冊の大きい単位で、概ね半年といった長期間、貸し出すこと。〕

・貸出団体数



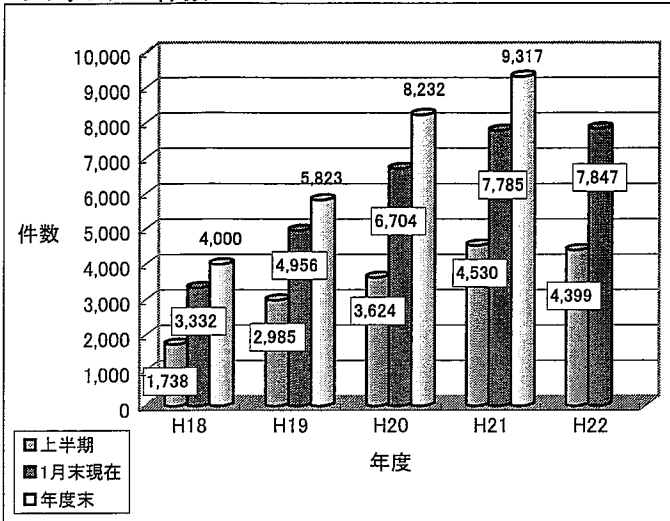
・貸出冊数



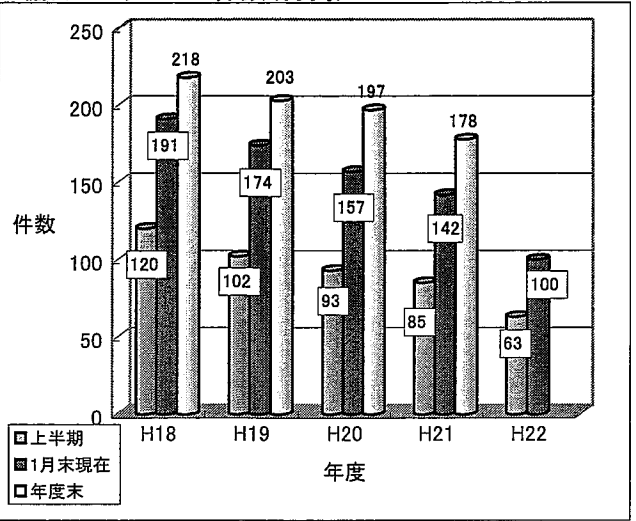
【レファレンス】

利用者が調査研究のために情報や資料を必要としているとき、それら入手することができるよう図書館が支援すること。
 (協力レファレンス：市町村立図書館等に寄せられた質問に対し、当該図書館から要請を受け県立図書館が調査回答すること。)

・レファレンス件数

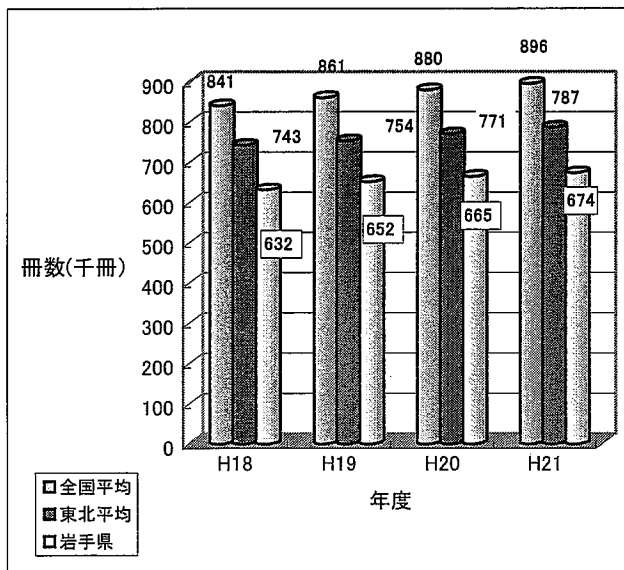


・協力レファレンス件数(再掲)

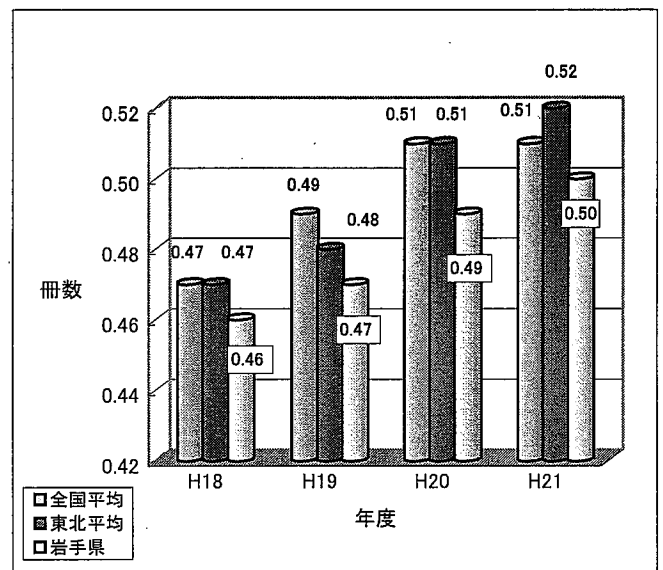


【蔵書冊数】

・蔵書冊数 (都道府県立図書館比較)



・人口一人当たりの蔵書冊数 (都道府県立図書館比較)



(出典：『日本の図書館』2007～2009、2010速報版)

2 利用状況

(1) 開館日数・入館者数・貸出者数・登録者数

(単位:日、人)

区分	開館日数 (日)	入館者数 (人)		貸出者数 (人)	新規登録者数 (人)
		うち児童コーナー	うち音と映像コーナー		
21年度	288	435,735	86,711	59,090	86,615
22年度	276	435,539	90,048	56,777	79,783
比較	△ 12	△ 196	3,337	△ 2,313	△ 6,832

(2) 図書利用

ア 一般

(ア) 貸出冊数・予約件数

(単位:冊、件)

区分	貸出冊数 (冊)		予約件数 (件)
	うち在宅障がい者 等への郵送貸出		
21年度	254,450	155	4,201
22年度	247,130	171	3,914
比較	△ 7,320	16	△ 287

(イ) 分類別貸出冊数

(単位:冊)

区分	総記	哲学	歴史	社会	自然	技術	産業	芸術	言語	文学	その他	雑誌	計
21年度	5,647	9,847	18,508	29,140	20,040	19,207	8,941	20,576	3,796	73,692	43,659	1,397	254,450
22年度	5,546	9,841	17,957	28,410	19,813	17,300	8,612	18,787	4,612	69,165	45,355	1,732	247,130
比較	△ 101	△ 6	△ 551	△ 730	△ 227	△ 1,907	△ 329	△ 1,789	816	△ 4,527	1,696	335	△ 7,320

区分	再掲		
	郷土資料	洋書	児童書
21年度	12,577	695	95,745
22年度	12,398	636	98,346
比較	△ 179	△ 59	2,601

※ 区分のうち、「その他」の「一般」欄の数値は、「郷土資料」のうち、外国語で書かれたもの、石川啄木・宮澤賢治の著作及び研究資料「児童用」のうち、外国語で書かれたもの、郷土資料及び絵本・紙芝居である。

(ウ) 相互貸借

(単位:件、冊)

区分		貸出		借受		計	
		件数	冊数	件数	冊数	件数	冊数
県内	21年度	1,119	2,846	187	288	1,306	3,134
	22年度	1,145	2,726	237	300	1,382	3,026
	比較	26	△ 120	50	12	76	△ 108
県外	21年度	370	479	223	337	593	816
	22年度	345	515	232	327	577	842
	比較	△ 25	36	9	△ 10	△ 16	26
計	21年度	1,489	3,325	410	625	1,899	3,950
	22年度	1,490	3,241	469	627	1,959	3,868
	比較	1	△ 84	59	2	60	△ 82

※ 区分のうち、「県内」の「貸出」欄の数値は、協力貸出である。

イ 団体

(ア) 貸出団体数・貸出冊数

(単位: 団体、冊)

区 分	団体数	貸出冊数
21年度	33	42,607
22年度	32	38,364
比 較	△ 1	△ 4,243

(イ) 平成22年度貸出団体名・貸出冊数

(単位: 団体、冊)

団体名	貸出冊数	団体名	貸出冊数	団体名	貸出冊数		
八幡平市立図書館	653	盛岡市西部公民館図書室	2,500	県北青少年の家	200		
奥州市立前沢図書館	1,900	紫波町中央公民館図書室	4,007	県南青少年の家	200		
金ヶ崎町立図書館	1,000	矢巾町公民館図書室	721	岩手看護短期大学	180		
一関市立花泉図書館	924	奥州市前沢区古城公民館図書室	2,000	滝沢村立滝沢東小学校	358		
一関市立千厩図書館	607	西和賀町川尻地区公民館図書室	2,650	滝沢村立鶉飼小学校	186		
大槌町立図書館	1,401	住田町中央公民館図書室	3,000	滝沢村立一本木小学校	600		
山田町立図書館	600	アズビィ楽習センター図書室	1,050	二戸市立金田一小学校	730		
岩泉町立図書館	2,000	普代村図書室	1,500	岩手県立農業大学校	297		
久慈市立山形図書館	800	/		岩手県教育委員会	221		
洋野町立大野図書館	1,000			生涯学習文化課			
野田村立図書館	1,160			すすねの会			
二戸市立図書館	1,915			(片寄小学校ボランティア)	464		
軽米町立図書館	2,200						
一戸町立図書館	1,340						
市町村立図書館(14)	17,500			町村立公民館図書室等	17,428	その他団体(10)	3,436
計				(8)		計	
						合 計(32)	38,364

(3) 視聴覚利用

ア 一般

(ア) 貸出点数・予約件数

(単位:点、件)

区 分	貸出点数 (点)	内 訳				予約件数 (件)
		うち在宅障がい者等への 郵送貸出	ビデオ テープ	DVD	CD	
21年度	23,976	187	4,834	6,276	12,751	260
22年度	19,591	53	2,546	6,206	10,839	165
比 較	△ 4,385	△ 134	△ 2,288	△ 70	△ 1,912	△ 95

(イ) 相互貸借

(単位:件、点)

区 分	貸 出					借 受					計	
	件数 (件)	点数 (点)	内 訳			件数 (件)	点数 (点)	内 訳			件数 (件)	点数 (点)
			ビデオテープ	DVD	CD			ビデオテープ	DVD	CD		
21年度	36	65	25	8	32	0	0	0	0	0	36	65
22年度	24	45	3	3	39	3	5	2	1	2	27	50
比 較	△ 12	△ 20	△ 22	△ 5	7	3	5	2	1	2	△ 9	△ 15

※ 「貸出」欄の数値は、県内の市町村立図書館等への協力貸出である。

※ 県外への貸出・借受は、実施していない。

イ 団体

(単位:団体、点)

区 分		16ミリフィルム	ビデオテープ	DVD	レリーフ巧芸画	計
利用団体	21年度	10	9	3	3	25
	22年度	14	3	2	3	22
	比 較	4	△ 6	△ 1	0	△ 3
利用点数	21年度	13	13	4	16	46
	22年度	16	3	3	16	38
	比 較	3	△ 10	△ 1	0	△ 8

※ CDの貸出実績は、21年度、22年度ともになし。

(4)レファレンス件数

ア 質問形態別

(単位:件)

区 分	文 書	電 話	口 頭	計	うち
					協力レファレンス
21年度	668	1,172	5,945	7,785	142
22年度	500	816	6,531	7,847	100
比 較	△ 168	△ 356	586	62	△ 42

イ 質問内容・利用者別

(単位:件)

区 分	内 容 別		利 用 者 別		
	郷 土	その他	県 内	うち盛岡市内	県 外
21年度	1,437	6,348	7,256	6788	529
22年度	1,401	6,446	7,501	7110	346
比 較	△ 36	98	245	322	△ 183

(5) 電子資料等利用件数

(単位:件)

区 分	電子資料 利用件数	マイクロリーダー 利用件数	インターネット 利用件数	複写件数
21年度	302	891	15,534	6,892
22年度	321	813	13,540	6,330
比 較	19	△ 78	△ 1,994	△ 562

(6) 館内施設利用状況

(単位:件、回、人)

区 分	調査研究室 利用件数 (件)	お話し室		ミニシアター	
		お話し会実施回数(回)	参加者数(人)	映画会実施回数(回)	参加者数(人)
21年度	331	40	697	55	1,504
22年度	308	45	894	57	1,327
比 較	△ 23	5	197	2	△ 177

3 所蔵状況

(1) 図書

(単位:冊)

区 分	一 般	団 体	計	
総 記	49,416	2,060	51,476	
哲 学	19,752	4,164	23,916	
歴 史	70,977	6,012	76,989	
社会科学	133,216	14,685	147,901	
自然科学	34,882	7,438	42,320	
技 術	32,722	9,209	41,931	
産 業	38,262	4,453	42,715	
芸 術	37,050	7,678	44,728	
言 語	9,333	1,735	11,068	
文 学	99,711	29,081	128,792	
そ の 他	31,769	35,487	67,256	
合 計	557,090	122,002	679,092	
再掲	郷土資料	120,129	—	120,129
	洋 書	3,329	—	3,329
	児 童 用	63,144	35,487	98,631

※ 区分のうち、

- ・「その他」の「一般」欄の数値は、
「郷土資料」のうち、外国語で書かれたもの、石川啄木・宮澤賢治の著作及び研究資料、
「児童用」のうち、外国語で書かれたもの、郷土資料及び絵本・紙芝居である。
- ・「その他」の「団体」欄の数値は、児童用である。

(2) 逐次刊行物

(単位:タイトル)

区 分	タイトル数
新 聞	90
雑 誌	1,021
計	1,111

(3) 視聴覚資料

(単位:点)

区 分	計
16ミリフィルム	1,529
ビデオテープ	3,615
DVD	1,715
CD	3,766
レコード	1,492
録音テープ	1,448
CD-ROM	485
レリーフ巧芸画	102
計	14,152

(4) 電子資料

(単位:点、件)

区 分	計
CD-ROM等 (点)	485
オンラインデータベース での提供 (件)	19
計	504

(5) マイクロ資料

(単位:点)

区 分	計
岩手日報ほか	10,571

(6) コレクション

(単位:冊)

区 分	計
啄木文庫	4,266
賢治文庫	6,088
計	10,354

(7) 特殊文庫

(単位:冊)

区 分	計
新渡戸文庫	202
野村文庫	1,644
村井文庫	2,365
菊池文庫	2,001
清岡文庫	1,061
計	7,273

4 資料収集状況

(1) 図書

(単位:冊)

	購 入	寄 贈	計
21年度	6,495	4,608	11,103
22年度	7,908	3,786	11,694
比 較	1,413	△ 822	591

(2) 逐次刊行物

(単位:タイトル)

区 分	新 聞			雑 誌		
	購 入	寄 贈	計	購 入	寄 贈	計
21年度	0	2	2	0	52	52
22年度	5	4	9	20	31	51
比 較	5	2	7	20	△ 21	△ 1

(3) 視聴覚資料

(単位:点)

	購 入	寄 贈	計
21年度	139	496	635
22年度	109	106	215
比 較	△ 30	△ 390	△ 420

(4) 電子資料

(単位:点・件)

	購 入	寄 贈	契 約	計
21年度	1	85	18	104
22年度	1	18	19	38
比 較	0	△ 67	1	△ 66

(5) マイクロ資料

(単位:点)

	購 入	寄 贈	計
21年度	19	0	19
22年度	16	0	16
比 較	△ 3	0	△ 3

(6) コレクション

(単位:冊)

	啄木文庫			賢治文庫		
	購 入	寄 贈	計	購 入	寄 贈	計
21年度	11	24	35	144	191	335
22年度	53	42	95	99	19	118
比 較	42	18	60	△ 45	△ 172	△ 217