

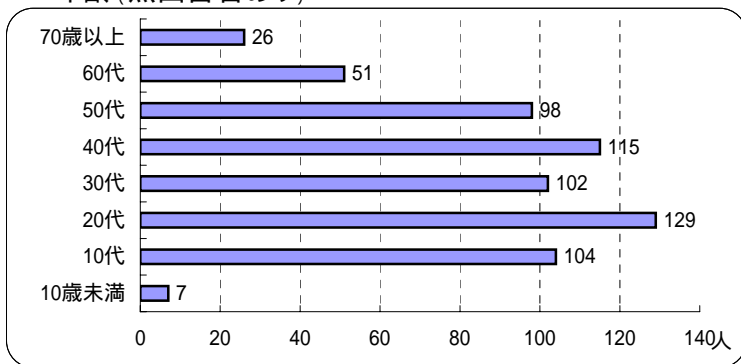
新・県立図書館は、平成18年4月1日に一部を開館し、5月8日から全面開館しました。その後順調に利用者が増大し、平成19年1月末現在で45万人を超える方に利用していただきました。県立図書館では、利用者のニーズを把握し、これからの図書館運営に反映させるため、10月に来館者アンケートを実施しました。

アンケート結果

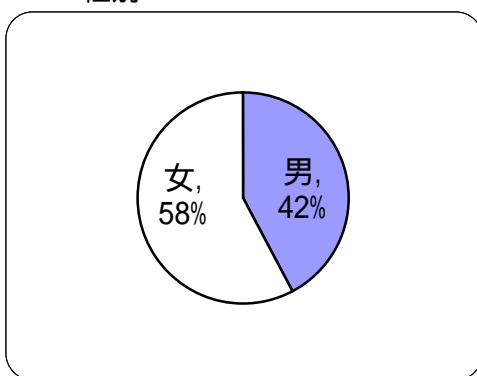
600名を超える来館者に行ったアンケートの結果(抜粋)報告を行うとともに、その後講じた改善点などを報告します。ご協力いただきました皆様には感謝申し上げます。

Q1 回答者の年齢・性別・職業等について

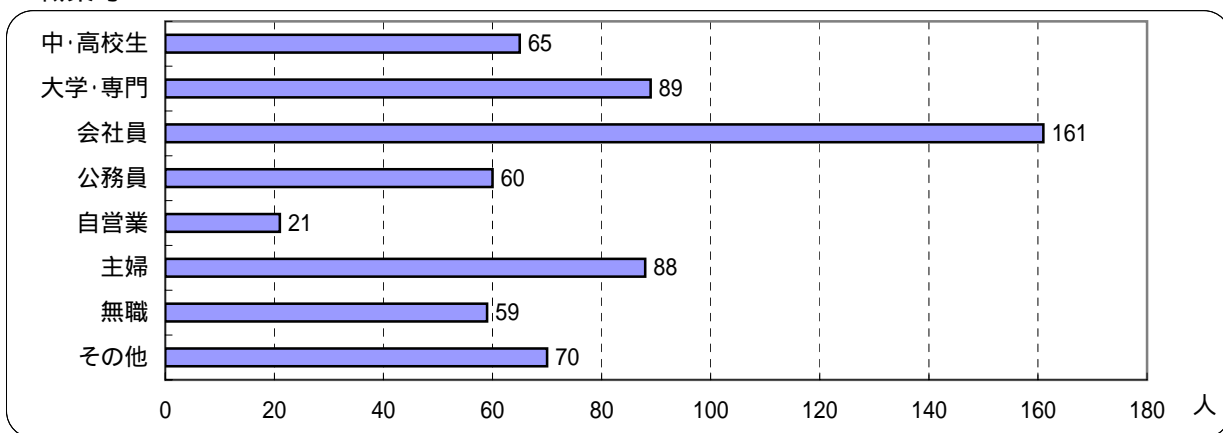
年齢(無回答者あり)



性別



職業等

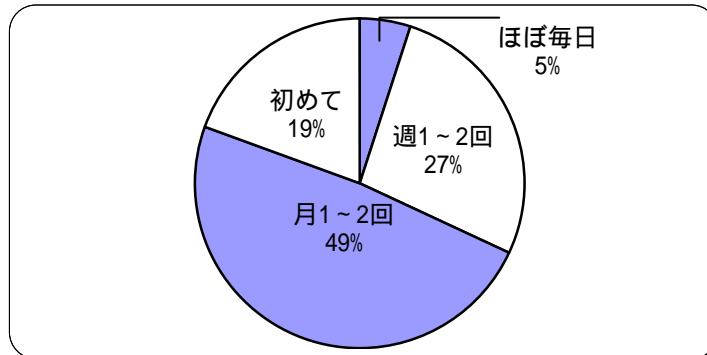


住所	
地域	人数
盛岡市内	428
盛岡市外	131

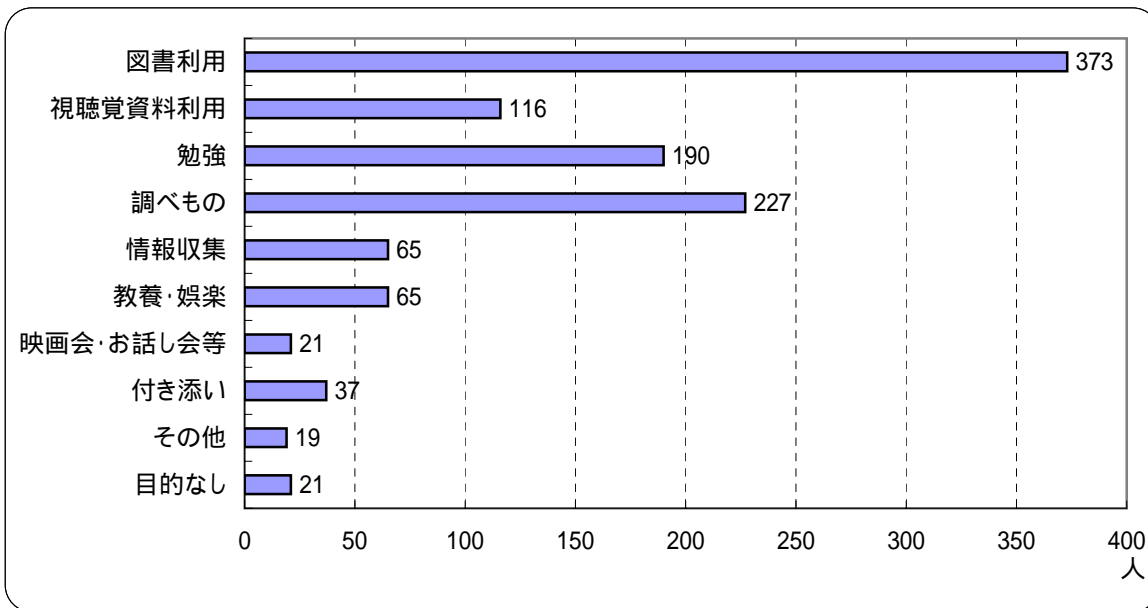
盛岡市外	
滝沢村	31
紫波町	14
花巻市	13
八幡平市	10
矢巾町	9
北上市	9
遠野市	6
雫石町	5
岩手町	4
宮古市	3
釜石市	3
二戸市	2
奥州市	2
西和賀町	2
軽米町	2
一関市	1
大船渡市	1
久慈市	1
金ヶ崎町	1
洋野町	1

県外	
仙台市	5
大館市	1
青森市	1
茨城県	1
新潟市	1
東京都	1
奈良県	1

Q2 来館頻度について



Q3 来館目的について (複数回答)



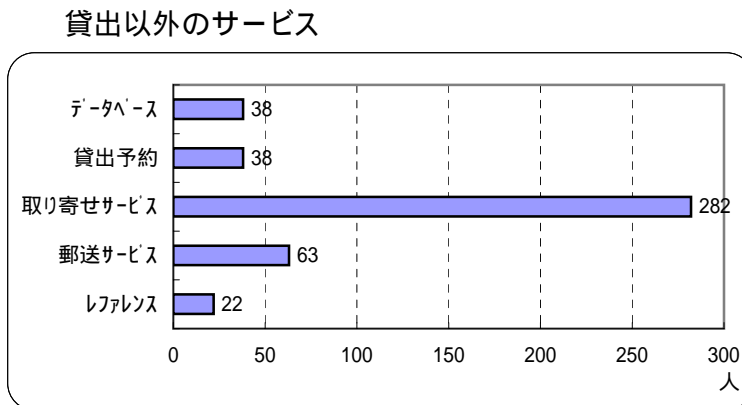
Q4 各種サービスの認知度について

映画会	
	人数
知っている	129
知らない	369

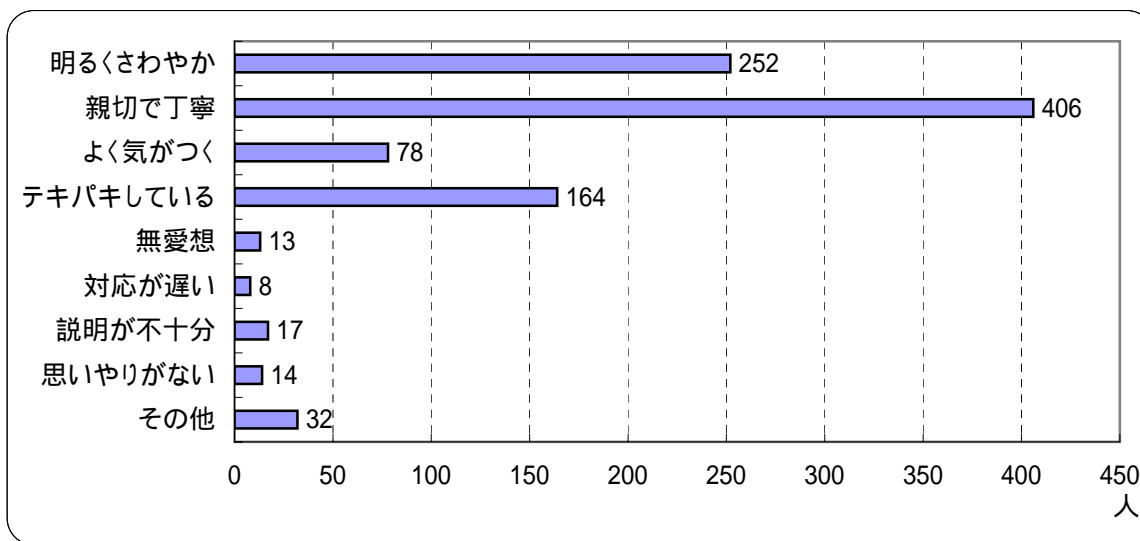
お話し会	
	人数
知っている	154
知らない	375

展示	
	人数
知っている	171
知らない	319

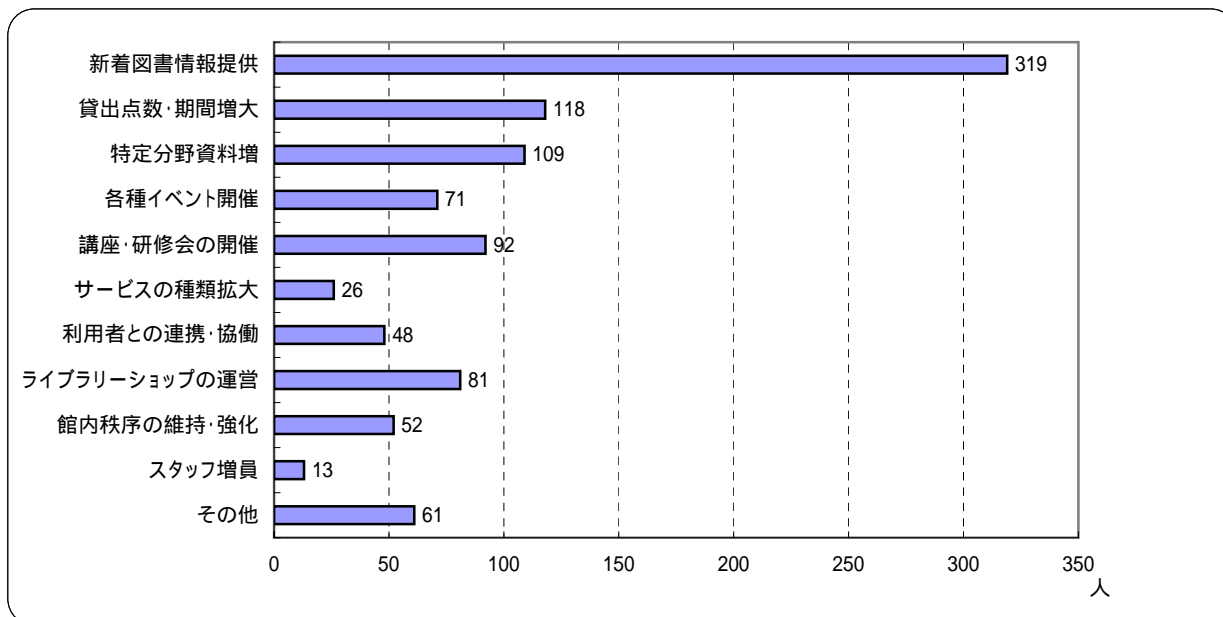
ホームページ	
	人数
知っている	193
知らない	243



Q5 スタッフの対応について(複数回答)



Q5 もっと魅力ある図書館にするために(複数回答)



特定分野資料として、郷土・小説・医学・医療・看護・福祉・中高校生向き図書が多く挙げられました。

今回のアンケートは選択式で行うとともに、それぞれの設問に自由記述欄を設け、皆様からご意見をいただきました。その中から、サービス拡大・図書館の魅力増大に関するご意見を紹介します。

サービス拡大 学習コーナースペースの拡大 / 移動図書館の実施 / 図書の全文検索サービス / 持込パソコンの利用 / 貸出袋の貸与・配布 / リクエストサービスの実施 など

魅力増大 視聴覚資料を増やす / 利用者のマナー向上 / アンケートの実施と利用者ニーズの把握 / 開館時間の延長(21:00まで) / 年末年始開館 / 資料の充実 / 沿岸部の図書館とのタイアップ / 教養講座の開催 / 大学図書館との連携強化 など

皆様の声を受けて・・・。

これまでに皆様からいただいたご意見をもとに、改善した点をご紹介します。

書架の配置について

図書館入り口に館内図や配布用案内図を置くだけでなく、各書棚に現在地とそこから見た配置図を作成し、掲示いたしました。
また、大活字本・ヤングアダルトコーナー・自動貸出機の操作方法・本の探し方など、各所の表示案内を改善いたしました。



自動貸出機の操作方法を写真で解説



「本のみつけかた」お手にとってご覧下さい。
(3階検索機コーナー)

企画展示について

郷土資料・絵画を展示してほしいとのご希望をいただきました。来年度は絵本原画展・岩手の歴史・伝承・風土・先人に関する展示を企画し、資料を展示するだけでなく、映画会とのタイアップや、講演会も企画しております。

貸出袋に関すること

実験的な試みとして、図書館と同じ施設(アイーナ)に入居する「環境学習交流センター」の協力により、エコバッグ100個を児童コーナーに用意しています。

折りたたんでコンパクトに。



大型絵本や紙芝居も入ります。



視聴覚資料に関すること

開館当初、貸出期間が1週間でしたが、2週間に延長いたしました。また、試聴コーナーで利用できるCDの数を3枚までに拡大いたしました。