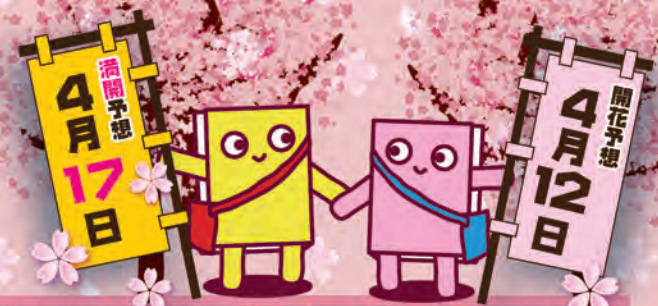




岩手県立図書館 イベントカレンダー



日にち	1	2	3	4	5	6	7	8	9	10	11	12	13	14	15	16	17	18	19	20	21	22	23	24	25	26	27	28	29	30
場所	土	日	月	火	水	木	金	土	日	月	火	水	木	金	土	日	月	火	水	木	金	土	日	月	火	水	木	金	土	日
4階 企画展示 ミニ展示 ミニシアター	<p>企画展 田中館愛橋 ~日本の物理学の夜明け~ 2/18 - 5/7 Sat Sun</p>																													
	<p>4/16まで いわたの復興教育絵本 わたしの好きな 岩手の海・山・川・まち</p>																													
	<p>5/30まで 復興のあゆみ展 県内中学生活動の記録 東日本大震災津波伝承館企画展示 いわたの復興教育 解説 避難行動の真実 野田村立野田中学校 逃げ地図</p>																													
<p>どしゃかん特別映画会 たゆたえども沈まず 10 14:00~</p>																														
3階 図書コーナー ユースコーナー 児童コーナー	<p>おすすめ本コーナー 人生100年時代 4/1 ~ 27</p>																													
	<p>ユースコーナー前 自閉症・発達障害を知るために 4/1 ~ 27</p>																													
	<p>3階児童コーナーミニ展示 しってる? ルールとマナー 4/1 ~ 5/30</p>																													
	<p>9 おはなし☆すてーじよん 1番ホーム 14:00-14:30 会場：お話し室</p> <p>23 おはなし くれよん 14:00-14:30 会場：お話し室</p> <p>26・27 春のおかちゃん向け おはなし会 10:30-12:00 会場：絵本コーナー</p>																													
日にち	1	2	3	4	5	6	7	8	9	10	11	12	13	14	15	16	17	18	19	20	21	22	23	24	25	26	27	28	29	30
場所	土	日	月	火	水	木	金	土	日	月	火	水	木	金	土	日	月	火	水	木	金	土	日	月	火	水	木	金	土	日

月末休館日



企画展

田中館愛橋
～日本の物理学の夜明け～

2/18 - 5/7
Sat Sun

4階
企画展示コーナー

二戸市出身の物理学者・田中館愛橋は、令和4(2022)年に没後70年を迎えました。西洋と比べまだ立ち遅れていた日本の物理学を大きく飛躍させた愛橋は「日本の物理学の父」と呼ばれています。田中館愛橋の生涯や功績について、所蔵資料とともに紹介します。

おすすめ本&ミニ展示コーナー

人生100年時代

最近よく耳にする言葉。「人生100年時代」寿命が100年に延びていく社会で、健やかに生き抜くために必要な知識やスキルが身につく本をご紹介します。

3階図書コーナー【総合カウンター前】

自閉症・発達障害を知るために

4月2日は国連が制定する「世界自閉症啓発デー」、4月2日～8日は「発達障害啓発週間」です。どのような症状・障害があるのか理解を深め、どのようにコミュニケーションをとればよいのかを知る手助けとなる本を展示します。

3階ユースコーナー前

しってる？
ルールとマナー

春になり、ひとまわり大きくなった皆さんなら、知っておきたいマナーや、さまざまな場面で遭遇するルールをとりあげた本を紹介します。

Rules? 3階児童コーナー manners?

4階展示スペース

4月16日(日)まで

わたしの好きな
岩手の海・山・川・まち

「いわての復興教育絵本 風景の絵募集事務局」が、岩手県内の小・中・高校生から募集し、応募のあった254作品の中から入賞作品を展示します。

5月30日(火)まで

復興のあゆみ展
～県内中学生 活動の記録～

東日本大震災の発災から10年が経過したことを機会に、岩手県中学校長会と岩手県中学校文化連盟が沿岸各地の中学校を取材し作成したパネルを展示します。

東日本大震災津波伝承館 企画展示

「いわての復興教育」
「解説 避難行動の真実」

東日本大震災津波伝承館の企画展示制作物を展示。学校の震災津波学習の事例や東日本大震災津波の経験に基づく避難上の課題等をご紹介します。

野田村立野田中学校
逃げ地図

「逃げ地図」とは、ハザードマップなどをもとに、地域住民が自身の避難用に作成する地図のことです。2022年に野田村立野田中学校の生徒たちが作成した「逃げ地図」をご紹介します。

第65回 こどもの読書週間 期間▶4/23～5/12

ひらいてとした笑顔がふえた
2023-第65回 こどもの読書週間 4/23-5/12

幼少のときから書物に親しみ、読書の喜びや楽しみを知り、ものごとを正しく判断する力をつけておくことが、子どもたちにとってどんなに大切なことか…。子どもに読書を勧めるだけでなく、大人にとっても子どもの読書の大切さを考えるとき、それが「こどもの読書週間」です。

3階児童コーナー おはなし会案内

おはなし☆ずてーしょん
1番ホーム

おはなし
くれよん

ボランティアによる絵本の読み聞かせ、ストーリーテリングなど。幼児から大人までどうぞ。 対象：幼児から

4/9日 14:00-14:30
会場：お話し室

1番ホーム

4/23日 14:00-14:30
会場：お話し室

春のあかちゃん向け おはなし会 4/26・27 10:30-12:00
水曜日 木曜日 会場：絵本コーナー

15分程の、ご家族だけで楽しめる赤ちゃん向けのお話し会です♪開催時間内なら、いつでもご参加いただけます！

としょかん特別映画会 3月の再上映

たゆたえども沈まず
(2022年/ドキュメンタリー/80分)

4/10日 14時～ 会場 4階ミニシアター 定員 先着39名 (事前申込不要)

岩手県立図書館 復活祭！ たまごつりぎの秘密

開館時間 9:00～20:00

今月の休館日 4/28 金曜日

復活祭！ たまごつりぎの秘密
キリストさんの人生史上最大の奇跡とは？イエス！「死からの復活」です。卵には、鳥が殻を破って誕生することをキリスト復活に重ね、うさぎには卵を運んでくる子孫繁栄の象徴って意味があるんだって。今年の復活祭は4/9だよ！

HAPPY EASTER!