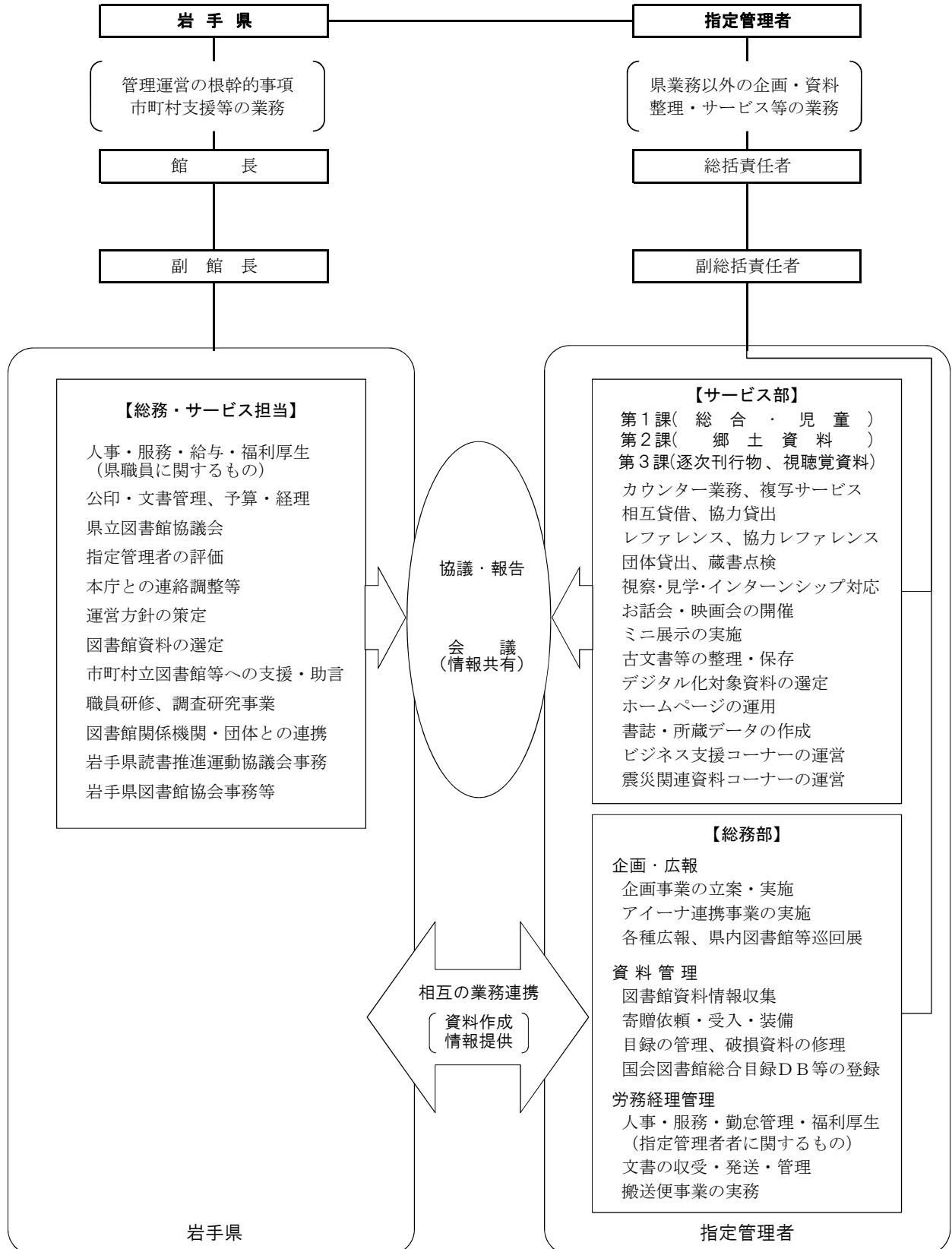


1 県立図書館の概要

(1) 管理・運営

ア 組織・機構(運営体制)

(平成30年4月1日現在)



イ 職員

(平成30年4月1日現在)

| 岩手県 | | | 指定管理者 | | |
|-------------|--------|--------|----------|--------|--------|
| 職名 | 氏名 | 司書等有資格 | 職名 | 氏名 | 司書等有資格 |
| 館長 | 朴澤 ゆかり | | 総括責任者 | 北條 伸一 | ○ |
| 副館長 | 高橋 一教 | | 副総括責任者 | 似内 千鶴子 | ○ |
| | | | 副総括責任者 | 姉帯 裕子 | ○ |
| (総務・サービス担当) | | | 総務部担当 | | |
| 主査 | 佐藤 奈津子 | ○ | 総務部長 | 安保 和徳 | ○ |
| 主査 | 日影 弘子 | | 企画・広報課長 | 安倍 和恵 | ○ |
| 主査 | 角館 正志 | | 資料管理課長 | 白野 由香里 | ○ |
| 主任 | 菅原 恵 | ○ | | 他6人 | 他3人 |
| 主事 | 田村 教之 | | サービス部担当 | | |
| 主事 | 田村 奈々 | | サービス部長 | 似内 望美 | ○ |
| 主事 | 佐藤 幸太 | | サービス第1課長 | 菊池 麻子 | ○ |
| 計 | 9人 | 2人 | サービス第2課長 | 渡 美知子 | ○ |
| | | | サービス第3課長 | 鍋倉 健一 | ○ |
| | | | | 他31人 | 他21人 |
| | | | 計 | 47人 | 34人 |

ウ 県立図書館協議会

県立図書館運営に関し、館長の諮問に応じるとともに、図書館奉仕につき館長に対して意見を述べる機関。

委員名簿

(平成30年4月1日現在)

| 氏 名 | 現 職 等 | 摘 要 |
|-----------|------------------|-----|
| 小 山 田 泰 裕 | 岩手日報社編集局学芸部長 | |
| 齋 藤 純 | 作家 | |
| 澤 口 杜 志 | うすゆきそう文庫代表 | |
| 下 机 暁 美 | 田野畑村教育委員会社会教育委員 | |
| 中 尾 康 朗 | 鹿児島国際大学国際文化学部准教授 | |
| 箱 石 恵 美 子 | 岩泉町立図書館図書館部門長 | |
| 細 川 雅 彦 | 岩手県学校図書館協議会長 | |
| 吉 丸 蓉 子 | 前盛岡市教育委員会委員 | |

(敬称略)

エ 平成30年度図書館運営予算の概要

(単位：千円)

| 項 目 | 予 算 額 | 摘 要 | |
|-------------------|---------|---|--|
| 図書情報システム | 44,869 | 図書情報システム保守 図書情報システム機器更新 | 21,116 23,753 |
| 図書館資料収集・ 保存・整理 | 27,953 | 資料購入費 オンラインデータベース使用料 郷土関係貴重資料保存・デジタル化 全件マーク等資料活用データベース使用料 整理・保存用品 | 20,968 1,866 400 4,169 550 |
| 指定管理 | 167,744 | 指定管理業務委託料 | 167,744 |
| 管理運営費 | 89,482 | 人件費 設備等保守 設備等更新・修繕 図書資料等搬送事業 ボランティア活動支援 岩手県立図書館協議会 その他管理運営費一般 | 65,932 4,187 14,743 1,213 149 84 3,174 |
| 主催事業等 | 305 | 郷土資料講座 市町村図書館職員研修 図書館等調査研究事業 公立図書館運営支援 | 49 124 90 42 |
| 計 | 330,353 | | |

(2) 施設

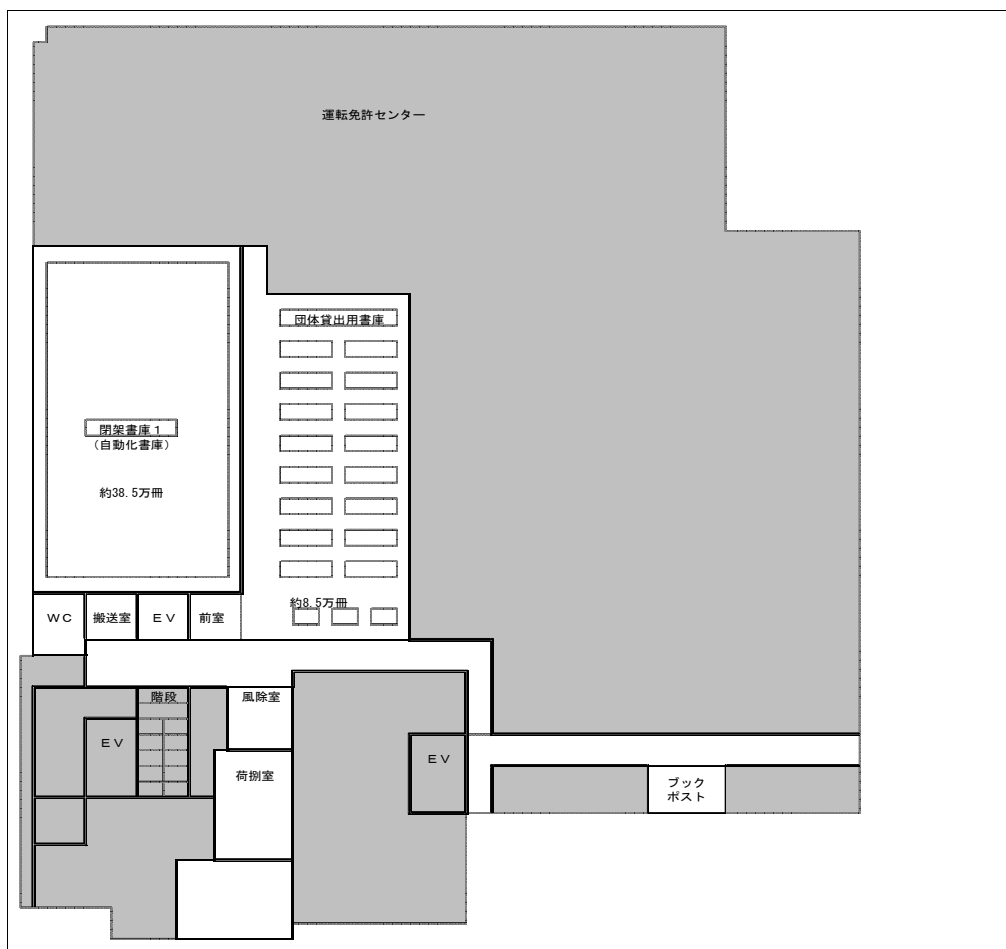
ア 施設の現況

| | |
|------|----------|
| 延床面積 | 約10,590㎡ |
| 収蔵能力 | 約153.5万冊 |

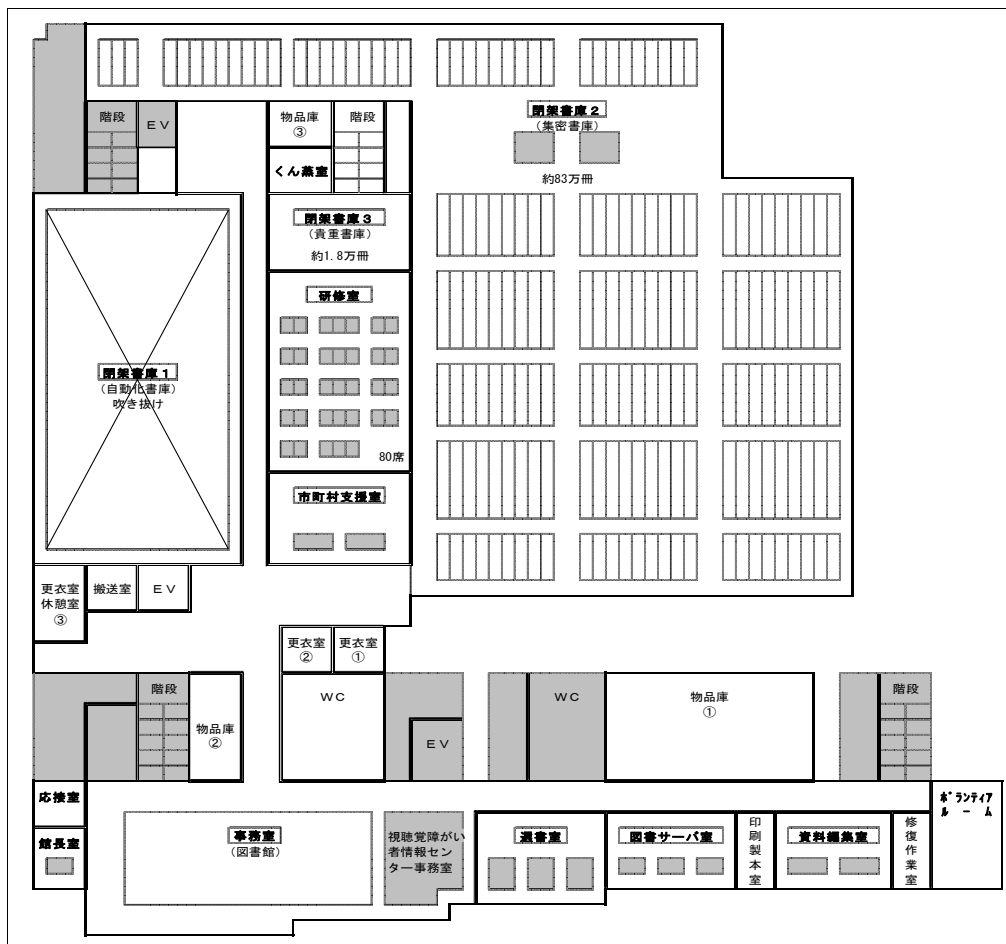
| 階 | フロアー・室名 | 面積 (㎡) | 備 | 考 |
|-----------------|-----------------|-----------|---|--|
| 1階 | 閉架書庫 (自動化書庫) | 562.80 | 収蔵能力 | 約38.5万冊 |
| | 団体貸出書庫 | 347.28 | 収蔵能力 | 約8.5万冊 |
| | その他通路等 | 603.54 | | |
| | 小計 | 1,513.62 | | |
| 2階 | 研修室 | 169.20 | | |
| | 市町村支援室 | 68.40 | | |
| | 閉架書庫2 (集密書庫) | 1,575.07 | 収蔵能力 | 約83万冊 |
| | くん蒸室 | 23.46 | | |
| | 事務室 | 433.79 | | |
| | 応接室 | 22.32 | | |
| | 館長室 | 27.28 | | |
| | 選書室 | 103.76 | | |
| | 図書サーバー室 | 46.75 | | |
| | 印刷・製本室 | 21.92 | | |
| | 資料編集室 | 41.71 | | |
| | 修復・作業室 | 22.20 | | |
| | ボランティアルーム | 54.90 | | |
| | 閉架書庫3 (貴重書庫) | 108.00 | 収蔵能力 | 約1.8万冊 |
| | 物品庫①、②、③ | 125.78 | (①89.64㎡、②13.28㎡、③22.86㎡) | |
| | 更衣室①、② | 33.60 | (①16.80㎡、②16.80㎡) | |
| | 更衣室③ | 23.52 | | |
| その他通路、準備作業スペース等 | 769.67 | | | |
| 小計 | 3,671.33 | | | |
| 3階 | 開架書架／閲覧スペース | 2,423.10 | 収蔵能力 閲覧席、パソコン席等 利用者用検索端末：蔵書検索用 ：インターネット用 マイクロリーダープリンター 拡大読書器 | 約13万冊 220席 12台 5台 4台 3台 |
| | 調査研究室 | 144.21 | 閲覧席 | 48席 |
| | 児童コーナー／閲覧スペース | 511.45 | 収蔵能力 閲覧席 利用者用検索端末：蔵書検索用 ：インターネット用 | 約2.7万冊 30席 3台 1台 |
| | お話し室 | 47.13 | 椅子 | 35脚 |
| | 児童図書研究室 | 56.30 | 閲覧席 利用者用検索端末：蔵書検索用 | 12席 1台 |
| | 児童図書選書室 | 48.00 | | |
| | 閉架書庫4 (郷土書庫) | 318.48 | 収蔵能力 | 約6万冊 |
| | スタッフルーム1 (総合) | 87.91 | | |
| | スタッフルーム2 (児童) | 64.58 | | |
| | スタッフルーム3 (郷土資料) | 38.70 | | |
| | その他通路、授乳室等 | 446.41 | | |
| | 小計 | 4,186.27 | | |
| 4階 | 新聞・雑誌コーナー | 433.88 | 閲覧席 マイクロリーダープリンター 利用者用検索端末：蔵書検索用 ：電子資料閲覧用 拡大読書器 | 33席 3台 2台 2台 1台 |
| | 企画展示コーナー | 113.33 | | |
| | 音と映像コーナー | 293.73 | マルチメディアブース：1人用 ：3人用 利用者用検索端末：蔵書検索用 | 6ブース 1ブース 2台 |
| | ビジネス支援コーナー | | | |
| | ミニシアター | 124.46 | 固定席 | 78席 |
| | 調整室 (ミシアター) | 24.77 | | |
| | 資料補修室 | 37.79 | | |
| | その他通路等 | 190.41 | | |
| 小計 | 1,218.37 | | | |
| | 合計 | 10,589.59 | 収蔵能力 閲覧席 | 約153.5万冊 343席 |

イ 館内の案内

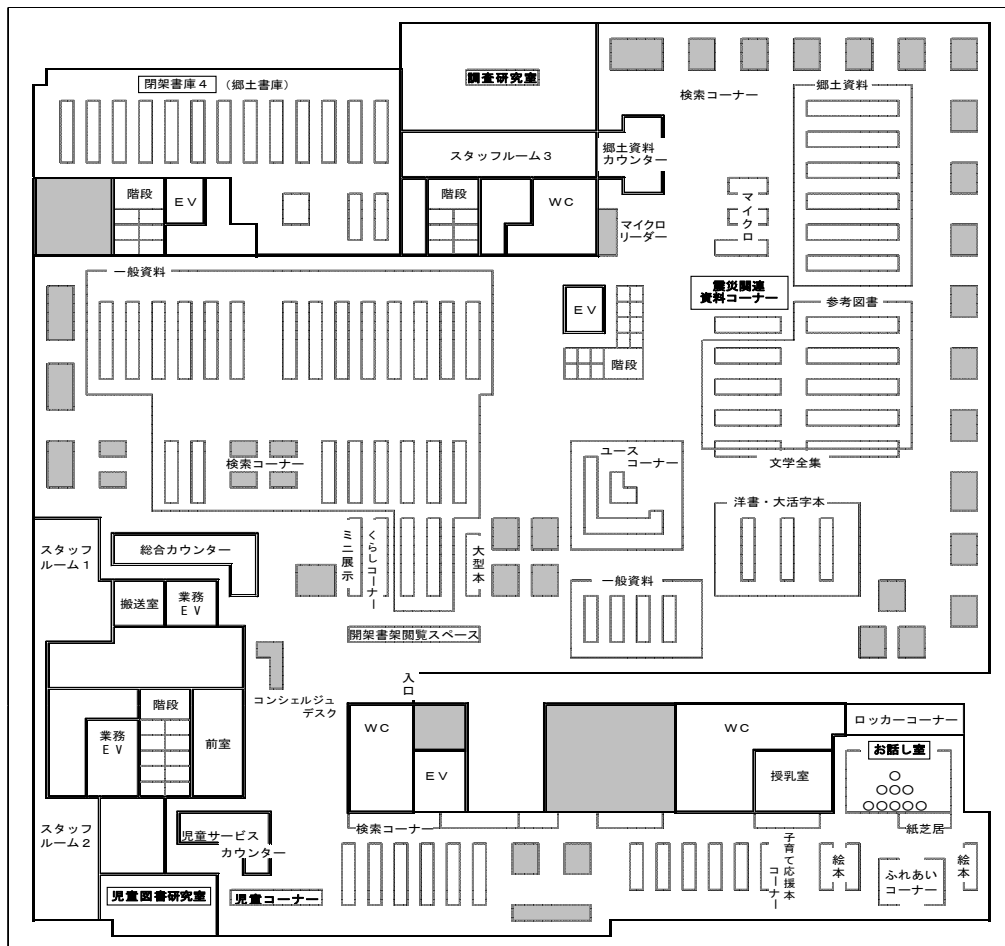
1 階



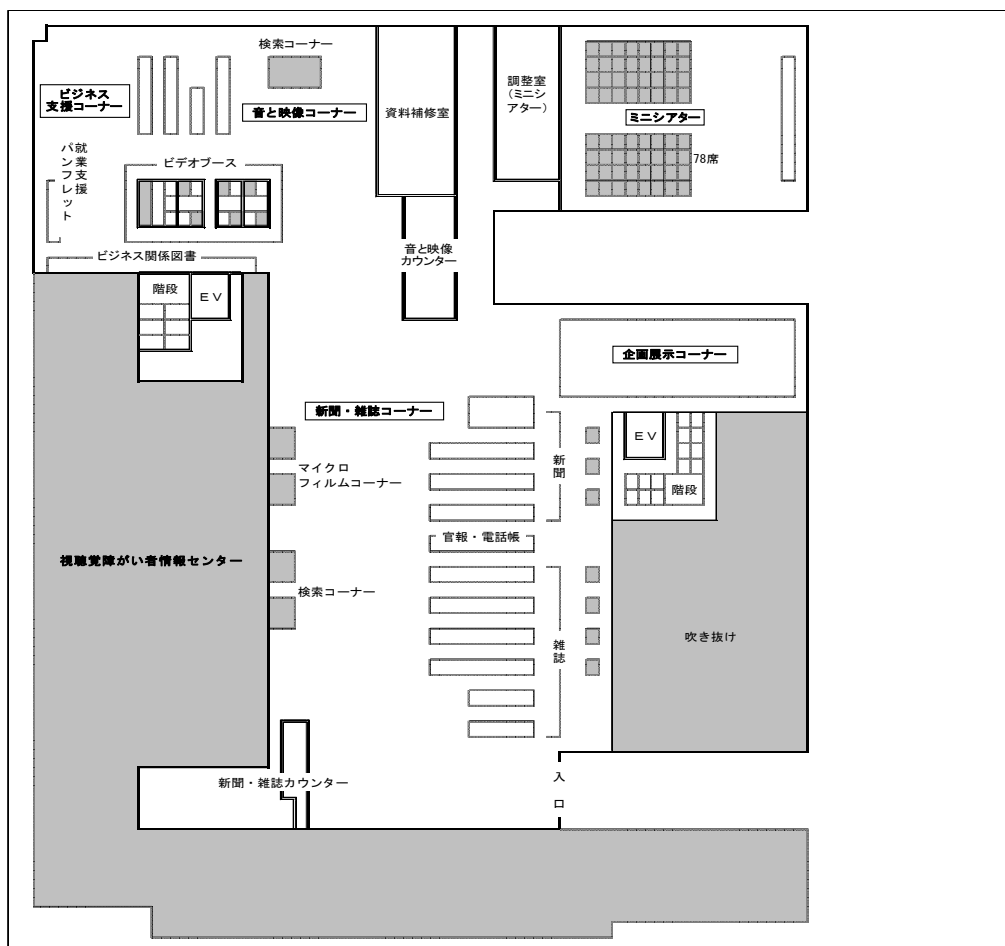
2 階



3 階



4 階



(3) 所蔵資料

(平成30年3月31日現在)

ア 所蔵資料状況

(ア) 図書

(単位:冊)

| 区 分 | 一 般 | 郷 土 | 児 童 | 団 体 | 計 |
|-------|---------|---------|--------|---------|---------|
| 総 記 | 38,973 | 12,553 | 1,661 | 1,925 | 55,112 |
| 哲 学 | 19,143 | 2,284 | 674 | 4,217 | 26,318 |
| 歴 史 | 52,213 | 25,631 | 3,150 | 6,083 | 87,077 |
| 社会科学 | 106,872 | 54,147 | 3,303 | 15,022 | 179,344 |
| 自然科学 | 29,932 | 5,885 | 6,085 | 7,921 | 49,823 |
| 技 術 | 30,517 | 8,308 | 2,043 | 9,645 | 50,513 |
| 産 業 | 30,061 | 14,062 | 1,301 | 4,580 | 50,004 |
| 芸 術 | 33,243 | 8,756 | 3,046 | 7,814 | 52,859 |
| 言 語 | 8,416 | 851 | 1,118 | 1,337 | 11,722 |
| 文 学 | 68,708 | 16,857 | 22,861 | 29,401 | 137,827 |
| 洋 書 | 3,356 | 116 | 185 | - | 3,657 |
| 絵 本 | - | 501 | 21,325 | 12,427 | 34,253 |
| 紙 芝 居 | - | 31 | 2,068 | - | 2,099 |
| 児 童 | - | 1,278 | - | 27,885 | 29,163 |
| 啄 木 | - | 4,522 | - | - | 4,522 |
| 賢 治 | - | 7,487 | - | - | 7,487 |
| 合 計 | 421,434 | 163,269 | 68,820 | 128,257 | 781,780 |

(※うち開架冊数：144,138 冊)

(イ) 逐次刊行物 (単位:タイトル)

| 区 分 | タイトル数 |
|-----|-------|
| 新 聞 | 355 |
| 雑 誌 | 5,448 |
| 計 | 5,803 |

(※雑誌について、管理区分の変更等により累積タイトル数が増減する場合がある。)

(エ) 電子資料 (単位:点・件)

| 区 分 | 計 |
|----------------------------|-----|
| CD-ROM等 (点) | 683 |
| オンラインデータ ベースでの提供 (件) | 8 |
| 計 | 691 |

(ウ) 視聴覚資料 (単位:点)

| 区 分 | 計 |
|----------|--------|
| 16ミリフィルム | 1,540 |
| ビデオテープ | 2,851 |
| DVD | 2,709 |
| CD | 4,404 |
| レコード | 1,492 |
| 録音テープ | 1,448 |
| レリーフ巧芸画 | 97 |
| 計 | 14,541 |

(オ) マイクロ資料 (単位:点)

| 区 分 | 計 |
|--------|--------|
| 岩手日報ほか | 11,095 |

(カ) コレクション

(単位:冊)

| 区 分 | 計 |
|------|--------|
| 啄木文庫 | 4,522 |
| 賢治文庫 | 7,487 |
| 計 | 12,009 |

※ 郷土の生んだ代表的な文学者である石川啄木と宮沢賢治に関する資料を開館以来網羅的に収集しているもの。

(キ) 特殊文庫

(単位:冊)

| 区 分 | 計 |
|-------|-------|
| 菊池文庫 | 1,447 |
| 佐伯文庫 | 191 |
| 玉山文庫 | 580 |
| 新渡戸文庫 | 1,608 |
| 野村文庫 | 1,313 |
| 原敬文庫 | 797 |
| 村井文庫 | 1,050 |
| 山本文庫 | 313 |
| 吉賢文庫 | 1,256 |
| 計 | 8,555 |

※ 岩手県にゆかりのある人物のコレクション等を御寄贈いただいたもの。

イ 資料収集状況**(ア) 図書**

(単位:冊)

| 区 分 | 購 入 | 寄 贈 | 計 |
|------|---------|-------|---------|
| 28年度 | 7,916 | 6,589 | 14,505 |
| 29年度 | 6,363 | 6,209 | 12,572 |
| 比 較 | △ 1,553 | △ 380 | △ 1,933 |

(イ) 逐次刊行物

(単位:タイトル)

| 区 分 | 新 聞 | | | 雑 誌 | | |
|------|-----|-----|-----|-----|-----|-----|
| | 購 入 | 寄 贈 | 計 | 購 入 | 寄 贈 | 計 |
| 28年度 | 2 | 1 | 3 | 1 | 46 | 47 |
| 29年度 | 0 | 0 | 0 | 7 | 37 | 44 |
| 比 較 | △ 2 | △ 1 | △ 3 | 6 | △ 9 | △ 3 |

(※雑誌について、単発受入の震災関連雑誌、遡及登録によるタイトル数の増加を含む。)
(※新聞・雑誌とも、改題、合併等に伴う書誌変更によるタイトル数の増加を含む。)

(ウ) 視聴覚資料

(単位:点)

| 区 分 | 購 入 | 寄 贈 | 計 |
|------|-----|-----|-----|
| 28年度 | 98 | 56 | 154 |
| 29年度 | 196 | 78 | 274 |
| 比 較 | 98 | 22 | 120 |

(エ) 電子資料

(単位:点・件)

| 区 分 | 購 入 | 寄 贈 | 契 約 | 計 |
|------|-----|------|-----|------|
| 28年度 | 3 | 53 | 8 | 64 |
| 29年度 | 0 | 24 | 8 | 32 |
| 比 較 | △ 3 | △ 29 | 0 | △ 32 |

(オ) マイクロ資料

(単位:点)

| 区 分 | 購 入 | 寄 贈 | 計 |
|------|-----|-----|----|
| 28年度 | 26 | 0 | 26 |
| 29年度 | 27 | 0 | 27 |
| 比 較 | 1 | 0 | 1 |

(カ) コレクション

(単位:冊)

| 区 分 | 啄木文庫 | | | 賢治文庫 | | |
|------|------|-----|------|------|-----|-----|
| | 購 入 | 寄 贈 | 計 | 購 入 | 寄 贈 | 計 |
| 28年度 | 27 | 39 | 66 | 94 | 45 | 139 |
| 29年度 | 14 | 42 | 56 | 157 | 177 | 334 |
| 比 較 | △ 13 | 3 | △ 10 | 63 | 132 | 195 |