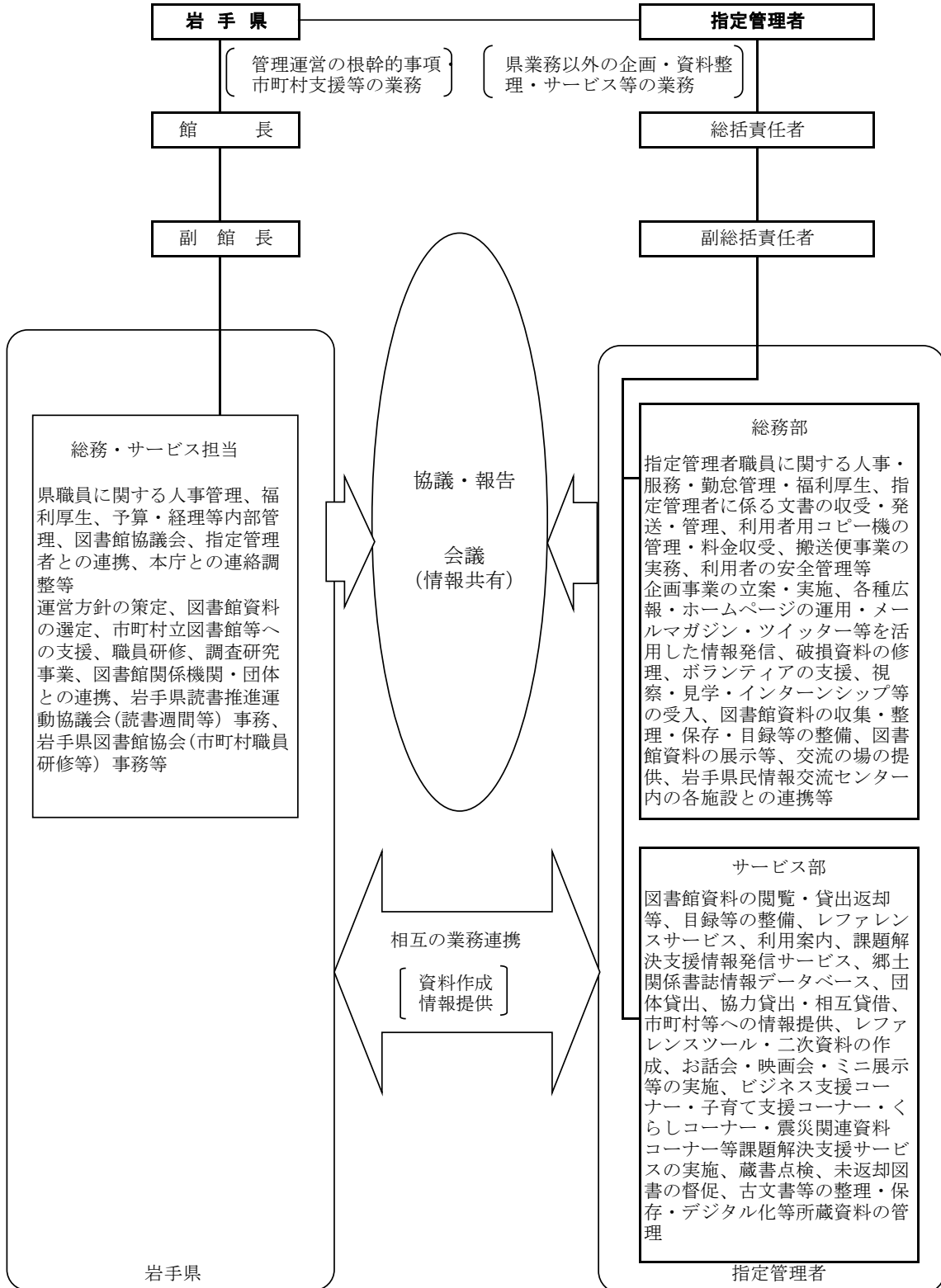


1 県立図書館の概要

(1) 管理・運営

ア 組織・機構(運営体制)

(平成28年4月1日現在)



イ 職員

(平成28年4月1日現在)

岩手県			指定管理者		
職名	氏名	司書等有資格	職名	氏名	司書等有資格
館長	工藤良裕		総括責任者	菊池敏雄	○
副館長	平井孝典		副総括責任者	村松昭	○
			副総括責任者	北條伸一	○
(総務・サービス担当)			総務部担当		
主査	伊東清勝	○	総務部長	安保和徳	○
主査	日影弘子		企画・広報課長	安倍和恵	○
主任行政専門員	澤口祐子	○	資料管理課長	白野由香里	○
主事	菅原恵	○		他6人	他3人
主事	菊池圭太郎		サービス部担当		
主事	田村教之		サービス部長	似内千鶴子	○
主事	佐藤幸太		サービス第1課長	似内望美	○
計	9人	3人	サービス第2課長	渡美知子	○
			サービス第3課長	鍋倉健一	○
				他31人	他27人
			計	47人	40人

ウ 県立図書館協議会

県立図書館運営に関し、館長の諮問に応じるとともに、図書館奉仕につき館長に対して意見を述べる機関。

委員名簿

(平成28年4月1日現在)

氏 名	現 職 等	摘 要
太 田 勝 浩	盛岡市立津志田小学校長（前岩手県学校図書館協議会長）	
斎 藤 純	作家	
澤 口 杜 志	うすゆきそう文庫代表	
下 机 暁 美	田野畑村教育委員会社会教育委員	
中 尾 康 朗	盛岡大学文学部准教授	
箱 石 恵 美 子	岩泉町立図書館図書館部門長	
藤 原 哲	岩手日報社編集局学芸部長	
吉 丸 蓉 子	前盛岡市教育委員会委員	

(敬称略)

エ 平成28年度図書館運営予算の概要

(単位：千円)

項 目	予 算 額	摘 要
図書情報システム	20,539	図書情報システム保守
図書館資料収集・保存・整理	30,908	資料購入費 オンラインデータベース使用料 郷土関係貴重資料保存業務 郷土関係貴重資料デジタル化業務 全件マーク等資料活用データベース使用料 整理・保存用品
指定管理	167,744	指定管理業務委託料
管理運営費	79,687	人件費 設備等保守 図書資料等搬送事業 ボランティア活動支援 岩手県立図書館協議会 その他管理運営費一般
主催事業等	229	郷土資料講座 市町村図書館職員研修 図書館等調査研究事業 公立図書館運営支援
計	299,107	

(2) 施設

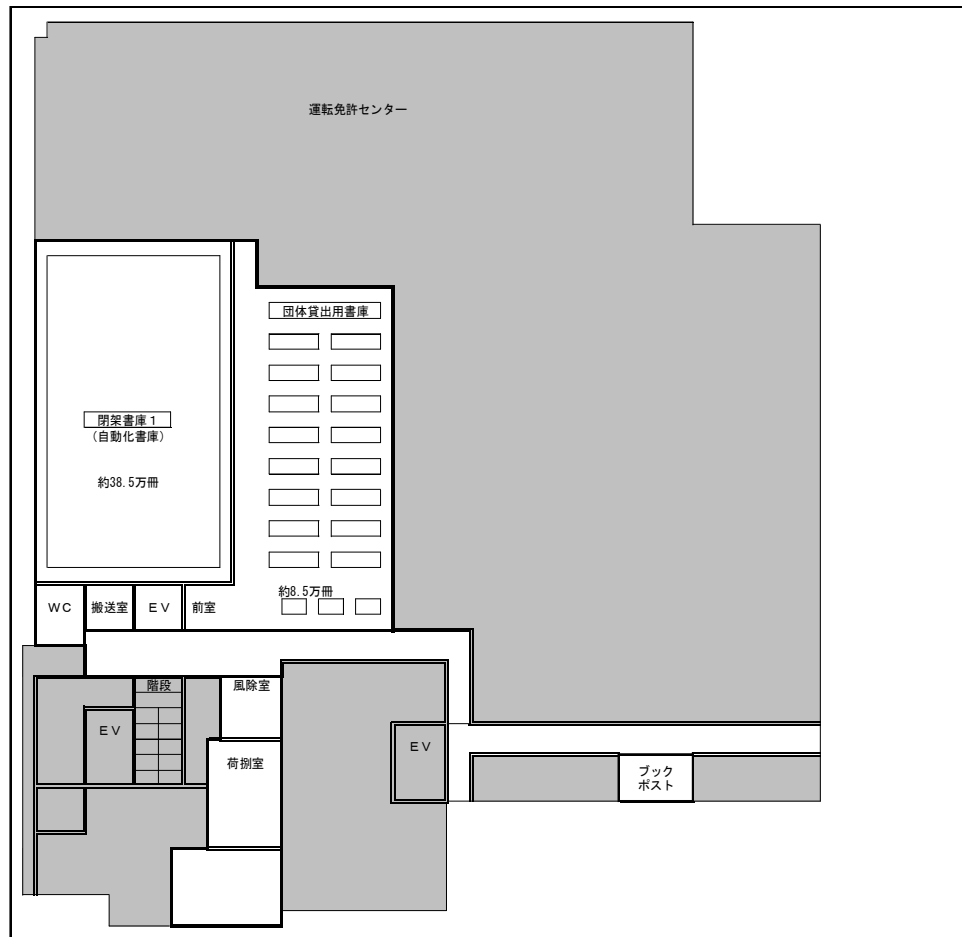
ア 施設の現況

延床面積	約10,590㎡
収蔵能力	約153.5万冊

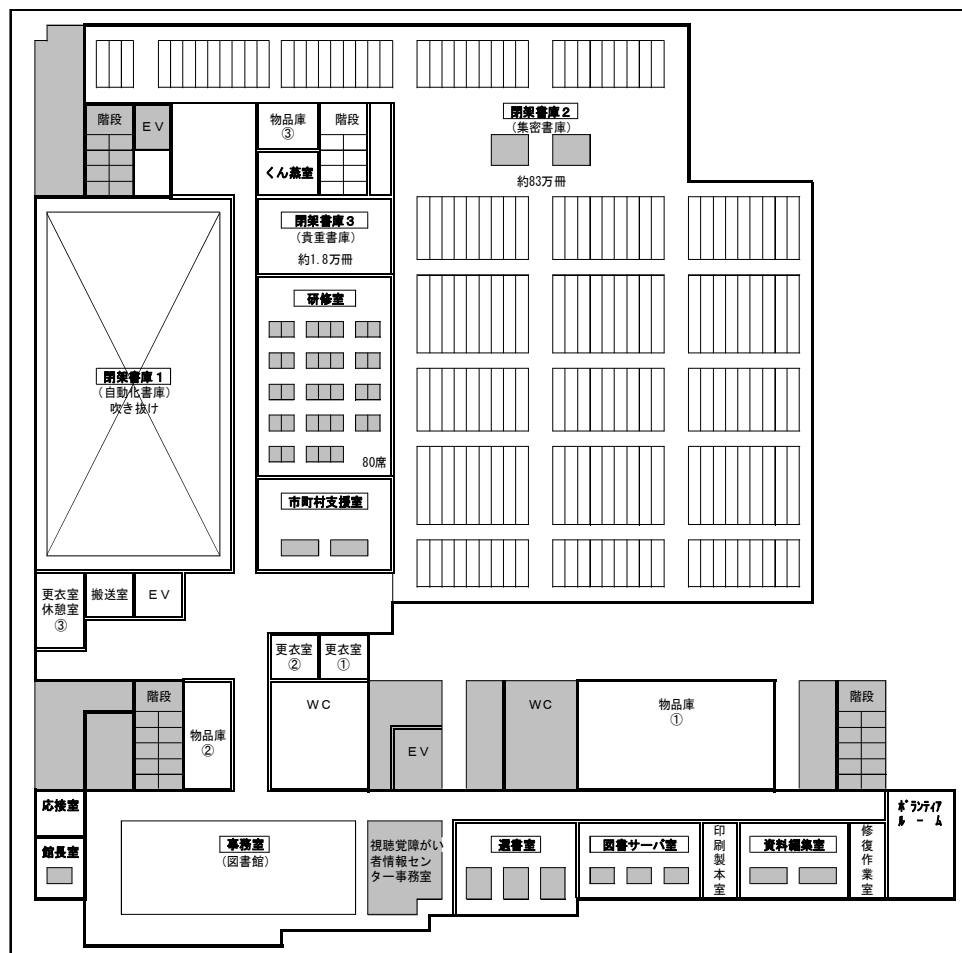
階	フロアー・室名	面積(㎡)	備 考	
1階	閉架書庫(自動化書庫)	562.80	収蔵能力 約38.5万冊	
	団体貸出書庫	347.28	収蔵能力 約8.5万冊	
	その他通路等	603.54		
	小 計	1,513.62		
2階	研修室	169.20		
	市町村支援室	68.40		
	閉架書庫2(集密書庫)	1,575.07	収蔵能力 約83万冊	
	くん蒸室	23.46		
	事務室	433.79		
	応接室	22.32		
	館長室	27.28		
	選書室	103.76		
	図書サーバー室	46.75		
	印刷・製本室	21.92		
	資料編集室	41.71		
	修復・作業室	22.20		
	ボランティアルーム	54.90		
	閉架書庫3(貴重書庫)	108.00	収蔵能力 約1.8万冊	
	物品庫①、②、③	125.78	(①89.64㎡、②13.28㎡、③22.86㎡)	
	更衣室①、②	33.60	(①16.80㎡、②16.80㎡)	
	更衣室③	23.52		
その他通路、準備作業スペース等	769.67			
	小 計	3,671.33		
3階	開架書架／閲覧スペース	2,423.10	収蔵能力 約13万冊 閲覧席、パソコン席等 220席 利用者用検索端末 蔵書検索用 12台 インターネット用 5台 マイクロリーダープリンター 4台 拡大読書器 3台	
	調査研究室	144.21	閲覧席 48席	
	児童コーナー／閲覧スペース	511.45	収蔵能力 約2.7万冊 閲覧席 30席 利用者検索用端末 蔵書検索用 3台 インターネット用 1台	
	お話し室	47.13	椅子 35脚	
	児童図書研究室	56.30	閲覧席 12席 利用者検索用端末 蔵書検索用 1台	
	児童図書選書室	48.00		
	閉架書庫4(郷土書庫)	318.48	収蔵能力 約6万冊	
	スタッフルーム1(総合)	87.91		
	スタッフルーム2(児童)	64.58		
	スタッフルーム3(郷土資料)	38.70		
	その他通路、授乳室等	446.41		
		小 計	4,186.27	
	4階	新聞・雑誌コーナー	433.88	閲覧席 33席 マイクロリーダープリンター 3台 利用者用検索端末 蔵書検索用 2台 電子資料閲覧用 2台 拡大読書器 1台
企画展示コーナー		113.33		
音と映像コーナー		293.73	マルチメディアブース 1人用 6ブース 3人用 1ブース 利用者用検索端末 蔵書検索用 2台	
ビジネス支援コーナー				
ミニシアター		124.46	固定席 78席	
調整室(ミニシアター)		24.77		
資料補修室		37.79		
その他通路等		190.41		
	小 計	1,218.37		
	合 計	10,589.59	収蔵能力 約153.5万冊 閲覧席 343席	

イ 館内の案内

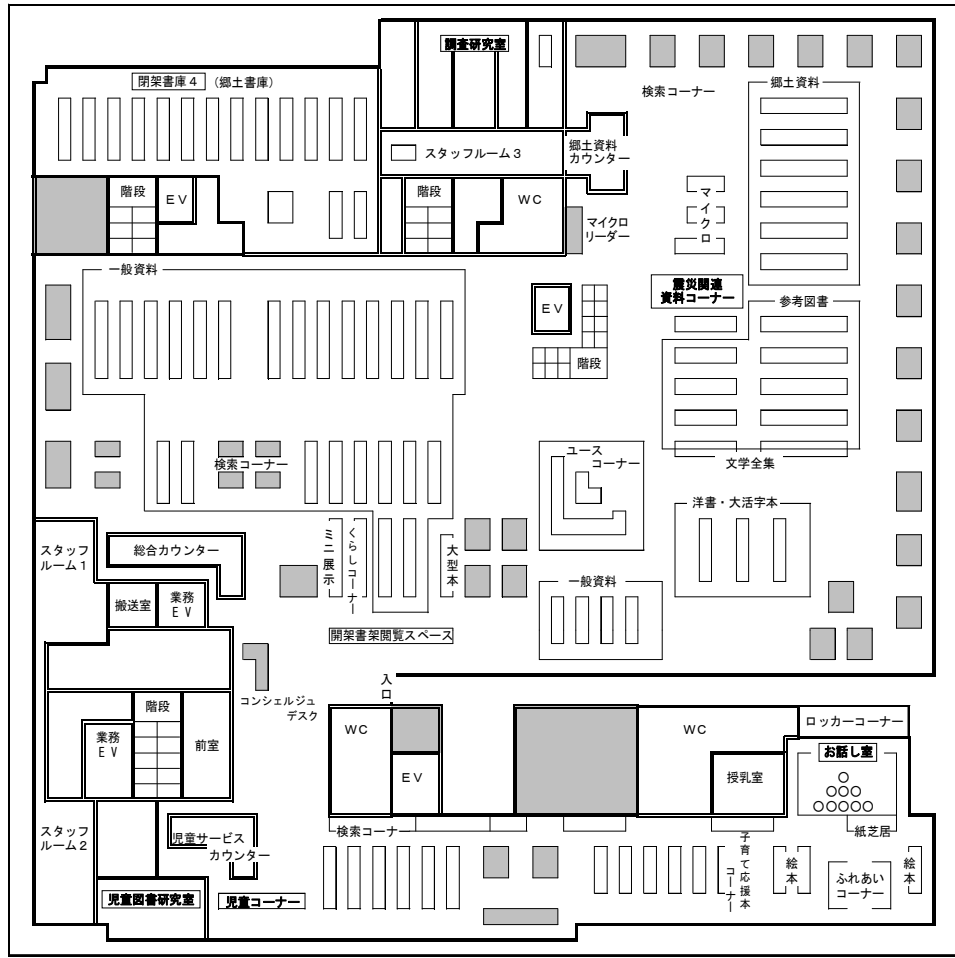
1 階



2 階



3 階



4 階



(3) 所蔵資料

(平成28年3月31日現在)

ア 所蔵資料状況

(ア) 図書

(単位:冊)

区 分	一 般	郷 土	児 童	団 体	計
総 記	38,071	12,307	1,632	1,882	53,892
哲 学	18,660	2,148	654	4,183	25,645
歴 史	50,518	24,225	3,037	6,004	83,784
社会科学	103,444	50,832	3,135	14,832	172,243
自然科学	28,482	5,646	5,888	7,729	47,745
技 術	29,327	7,983	1,975	9,457	48,742
産 業	29,102	13,530	1,218	4,510	48,360
芸 術	31,876	8,109	2,967	7,677	50,629
言 語	8,187	804	1,099	1,364	11,454
文 学	67,556	16,308	22,251	28,473	134,588
洋 書	3,253	82	183	-	3,518
絵 本	-	441	20,732	12,111	33,284
紙 芝 居	-	27	1,993	-	2,020
児 童	-	1,180	-	27,761	28,941
啄 木	-	4,401	-	-	4,401
賢 治	-	7,016	-	-	7,016
合 計	408,476	155,039	66,764	125,983	756,262

(※うち開架冊数：144,751冊)

(イ) 逐次刊行物 (単位:タイトル)

区 分	タイトル数
新 聞	352
雑 誌	5,357
計	5,709

(※新聞について、昨年度要覧で未計上であったタイトル1点が加算されています。)

(エ) 電子資料 (単位:点、件)

区 分	計
CD-ROM等 (点)	603
オンラインデータ ベースでの提供 (件)	11
計	614

(ウ) 視聴覚資料 (単位:点)

区 分	計
16ミリフィルム	1,540
ビデオテープ	2,852
DVD	2,540
CD	4,157
レコード	1,492
録音テープ	1,448
レリーフ巧芸画	97
計	14,126

(オ) マイクロ資料 (単位:点)

区 分	計
岩手日報ほか	11,042

(カ) コレクション

(単位:冊)

区 分	計
啄木文庫	4,401
賢治文庫	7,016
計	11,417

※ 郷土の生んだ代表的な文学者である石川啄木と宮沢賢治に関する資料を開館以来網羅的に収集しているもの

(キ) 特殊文庫

(単位:冊)

区 分	計
野村文庫	1,313
村井文庫	1,050
菊池文庫	1,447
吉賢文庫	1,256
佐伯文庫	191
山本文庫	313
玉山文庫	580
新渡戸文庫	1,608
計	7,758

※ 岩手県にゆかりのある人物のコレクション等を御寄贈いただいたもの

イ 資料収集状況**(ア) 図 書**

(単位:冊)

	購 入	寄 贈	計
26年度	7,338	7,617	14,955
27年度	7,263	7,812	15,075
比 較	△ 75	195	120

(イ) 逐次刊行物

(単位:タイトル)

区 分	新 聞			雑 誌		
	購 入	寄 贈	計	購 入	寄 贈	計
26年度	0	2	2	0	46	46
27年度	0	0	0	0	32	32
比 較	0	△ 2	△ 2	0	△ 14	△ 14

(※雑誌合計値には、単発受入の震災関連雑誌を含む)

(※平成27年度合計値には、データ未登録の16タイトルを含む)

(ウ) 視聴覚資料

(単位:点)

	購 入	寄 贈	計
26年度	124	82	206
27年度	100	66	166
比 較	△ 24	△ 16	△ 40

(エ) 電子資料

(単位:点・件)

	購 入	寄 贈	契 約	計
26年度	0	9	16	25
27年度	0	10	11	21
比 較	0	1	△ 5	△ 4

(オ) マイクロ資料

(単位:点)

	購 入	寄 贈	遡 及	計
26年度	23	0		23
27年度	26	0	389	415
比 較	3	0	389	392

※遡及：未登録の資料を遡及登録したもの

(カ) コレクション

(単位:冊)

	啄木文庫			賢治文庫		
	購 入	寄 贈	計	購 入	寄 贈	計
26年度	34	50	84	64	25	89
27年度	14	32	46	129	167	296
比 較	△ 20	△ 18	△ 38	65	142	207